

connectSCREEN®
Intégrer à la vitesse du toucher

FOURNITURE ET INSTALLATION D'ÉCRANS NUMÉRIQUES INTERACTIFS



Éducation



Interactivité



Collaboration



Innovation





SOMMAIRE

- | | | | |
|---|--|----|-------------------------------|
| 1 | NOTRE EMPREINTE EN CHIFFRES | 9 | TOUCH N'ROLL |
| 2 | L'EXCELLENCE FRANÇAISE | 10 | EGLASS |
| 3 | NOTRE HISTOIRE & NOTRE EXPERTISE | 11 | DESIGN YOUR SCREEN |
| 4 | RÉFÉRENCES PRESTIGIEUSES | 12 | NOS CAPACITÉS DE PRODUCTION |
| 5 | DES SOLUTIONS POUR TOUS LES SECTEURS | 13 | NOTRE RÉSEAU DE DISTRIBUTION |
| 6 | NOS GAMMES D'ÉCRANS INTERACTIFS | 14 | NOTRE ENGAGEMENT ESG |
| 7 | AUTRES ACCESSOIRES | 15 | SERVICES & ACCOMPAGNEMENT |
| 8 | EXPÉRIENCE UTILISATEUR & FONCTIONNALITÉS | 16 | POURQUOI NOUS FAIRE CONFIANCE |



NOTRE EMPRUNTE EN CHIFFRES



Un savoir-faire
français reconnu



Une innovation
constante



Une croissance
maîtrisée

+ 25
ANNÉES

d'expertise cumulée
dans les technologies
éducatives

+ 300
INSTITUTIONS

nous accordent
leur confiance

+ 150 000
ÉCRANS

déployés dans
le monde entier

+ 90
PARTENARIATS

stratégiques en France
et à l'international



L'EXCELLENCE FRANÇAISE

Nous nous engageons à fournir des **outils numériques**,
au service du **développement des compétences**
et du **respect de l'environnement**.



Nos valeurs

- ✓ **Innovation permanente :**
R&D française, fabrication engagée ERG
- ✓ **Pérennité des solutions :**
Durabilité et évolutivité
- ✓ **Proximité avec les utilisateurs :**
Écoute et adaptation
- ✓ **Engagement écoresponsable :**
De la conception au recyclage



Notre vision

- ✓ La technologie au service de l'interactivité.
- ✓ Marque française de solutions interactives.
- ✓ Certifications & engagements qualité.



SAV structuré



Certifications



NOTRE HISTOIRE & NOTRE EXPERTISE

Conçues pour s'adapter aux besoins **d'aujourd'hui** et de **demain**,
les **innovations 2025** allient **performance**, **durabilité** et **adaptabilité**.



2012

Création de la marque ConnectScreen

Une vision d'innovation
pour les écrans interactifs



2017

2^e génération d'écrans

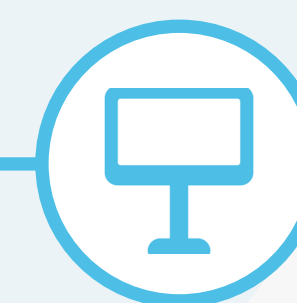
Une meilleure résolution
Une interface tactile
améliorée



2023

3^e génération d'écrans

Génération résolution 4K
Technologie tactile de pointe
Interface Android optimisée



2024

Touch N'Roll & Android 14

Solution mobile **Touch N'Roll**
MAJ majeure vers **Android 14**
pour tous les écrans



2025

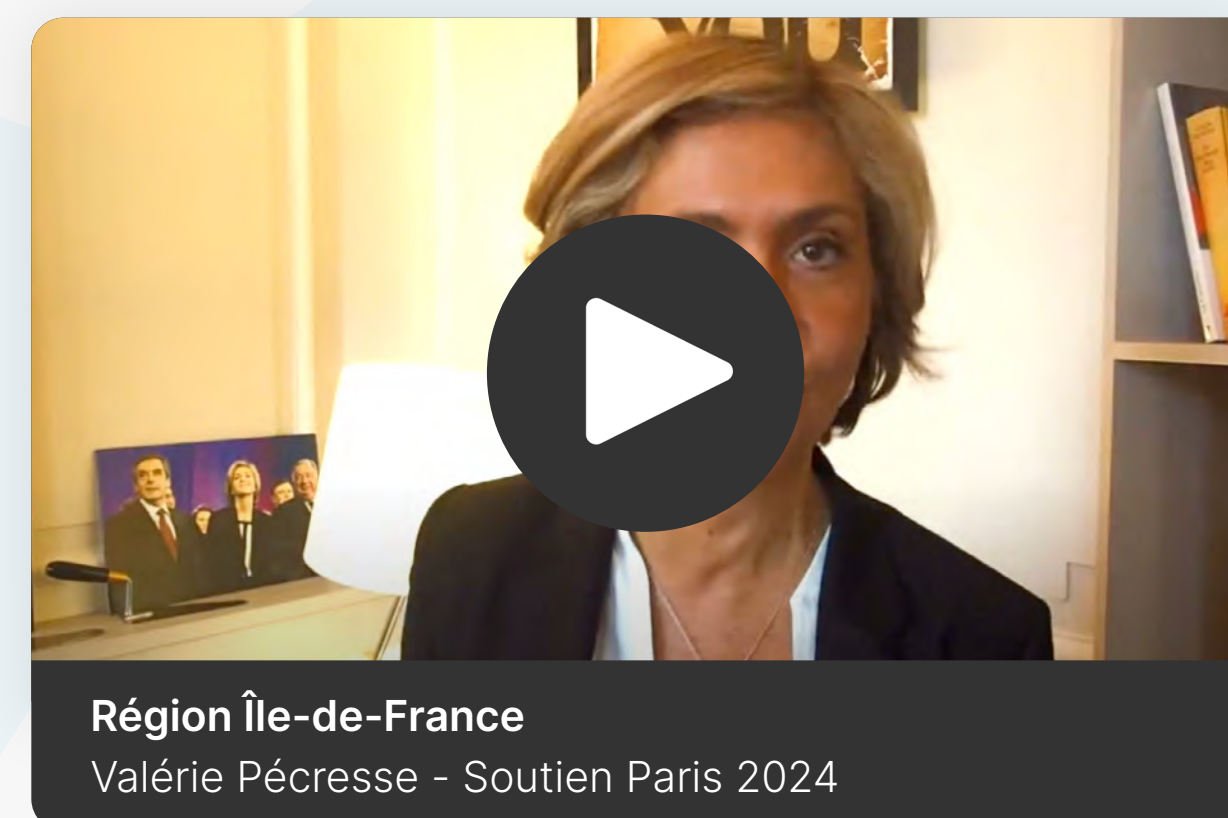
Innovations majeures

DesignYourScreen
MAJ **Android 15**
Intégration **Chromebox + IA**



RÉFÉRENCES PRESTIGIEUSES

Avec **plus de 300 clients satisfaits**,
ConnectScreen développe des **solutions**
concrètes et **durables**, au **service de vos projets**.



THALES



BANQUE
POPULAIRE **+**X



DIGITHALL
WORKSPACE DIGITAL SOLUTIONS

TOSHIBA

 **SciencesPo.**


Institut Pasteur



Lagardère
Paris Racing

Saint-Denis
International School
since 1858

HEC
PARIS

 **DASSAULT**
AVIATION

M
ROYAL MANSOUR
HARRARECH

 **Electronique**
Service

VOIR D'AVANTAGE DE RÉFÉRENCES



DES SOLUTIONS POUR TOUS LES SECTEURS



Entreprises

Salles de réunion, espaces collaboratifs

Transformez vos réunions avec des écrans interactifs qui encouragent la collaboration et l'innovation.



Finances / Banques

Agences, centres de formation

Sécurisez vos échanges et formez efficacement vos équipes avec des solutions dédiées.



Hôtellerie / Restauration

Présentations événementielles, menus interactifs

Offrez une expérience client différenciante avec des outils de présentation modernes.



Médical

Hôpitaux, cliniques, cabinets

Améliorez la communication patient/praticien et visualisez les données médicales avec précision.



Sport

Centres d'entraînement, analyses

Analysez les performances et développez des stratégies grâce à des outils visuels interactifs.



Éducation

Écoles, lycées, universités

Modernisez l'enseignement et captez l'engagement des élèves grâce à des outils captivants et des ressources multimédias.



NOS 3 GAMMES D'ÉCRANS INTERACTIFS

CS STANDARD

L'écran interactif efficace, polyvalent et accessible

- ✓ Résolution 4K
- ✓ Tactile 20 points
- ✓ Android 11
- ✓ Connectivité standard

CS ÉVOLUTION

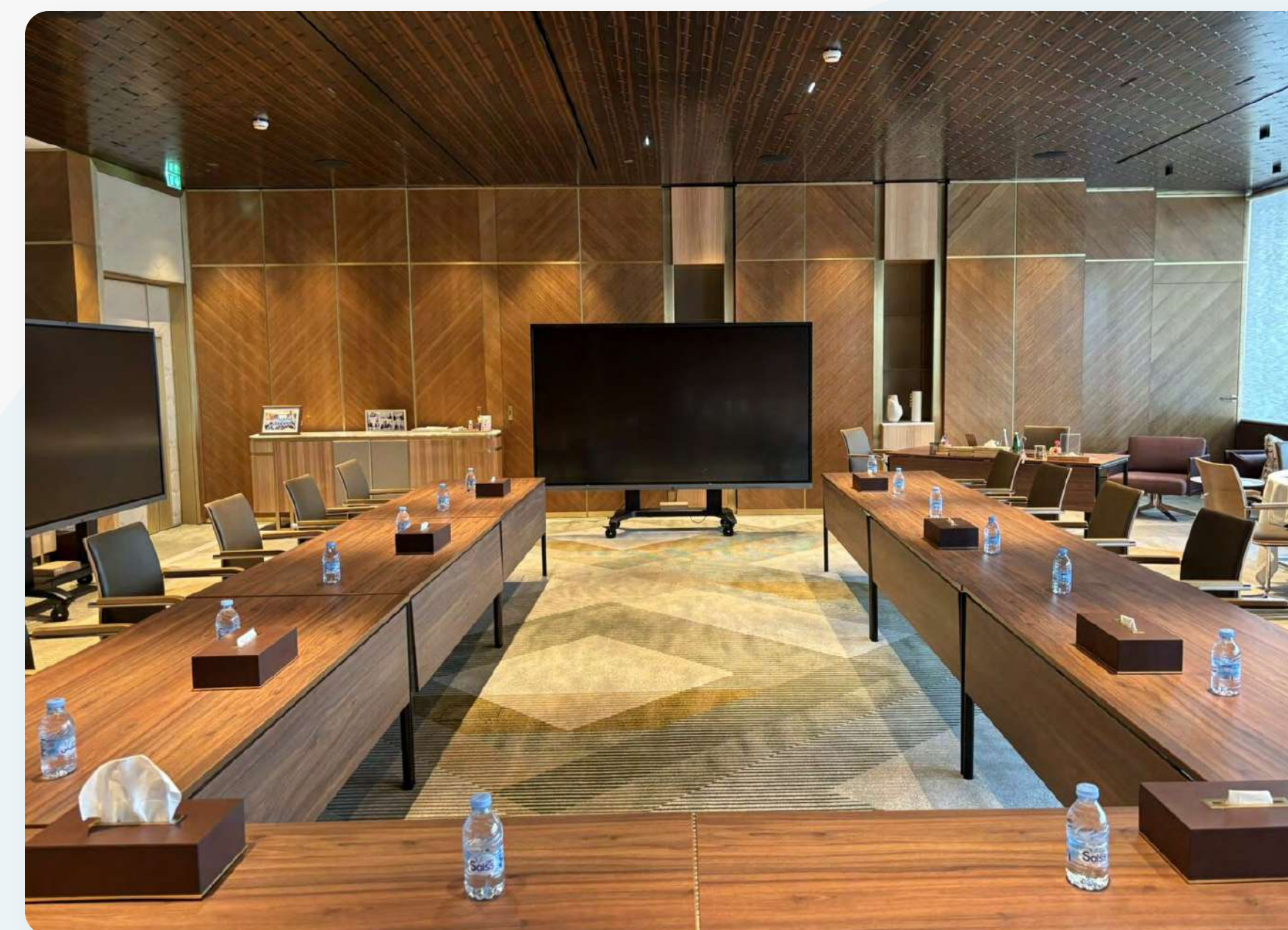
Performances avancées pour une collaboration fluide et productive

- ✓ Résolution 4K UHD
- ✓ Tactile 40 points
- ✓ Android 14
- ✓ Connectivité avancée (USB-C, WiFi 6)

CS PREMIUM

L'expérience ultime avec IA, caméra intégrée et son immersif

- ✓ Résolution 4K UHD+
- ✓ Tactile 40 points haute précision
- ✓ Android 15 avec IA intégrée
- ✓ Caméra 4K et son immersif intégrés
- ✓ Connectivité complète



Tailles disponibles :

55" - 65" - 75" - 86" - 98" - 105" - 110"



AUTRES ACCESSOIRES



Supports

- ✓ **Support mobile** : Déplacement facile entre les espaces
- ✓ **Support fixe** : Installation permanente et sécurisée
- ✓ **Support motorisé** : Réglage électrique de la hauteur



Connectivité

- ✓ **ConnectShare** : Connexion sans fil en un clic
- ✓ **Modules OPS** : Windows, ChromeOS, personnalisation
- ✓ **Solutions sans fil** : Miracast, AirPlay, Google Cast
- ✓ **Boîtier EShare** : Partage d'écran multiplateforme



Extension et périphériques

- ✓ **Extensions de garantie** : Jusqu'à 5 ans
- ✓ **Maintenance préventive** : Service d'entretien régulier
- ✓ **Support technique** : Assistance prioritaire



Vidéo

- ✓ **Caméra 4K UHD** : Capteur CMOS 48 MP, zoom électronique 4x, suivi de voix intelligent



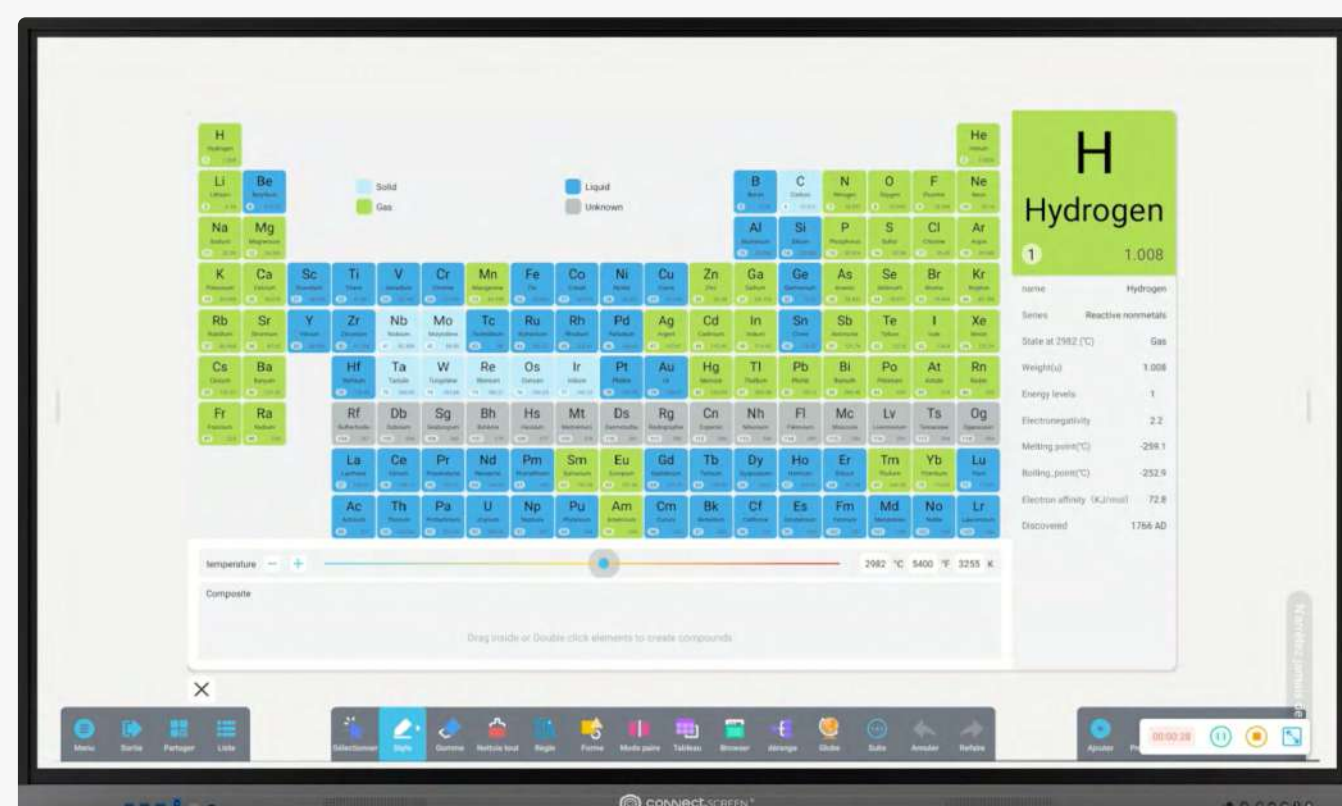
Logiciels et outils

- ✓ **Solutions de projection** : Partage multi-écrans
- ✓ **Stylets avancés** : Précision d'écriture, reconnaissance de pression



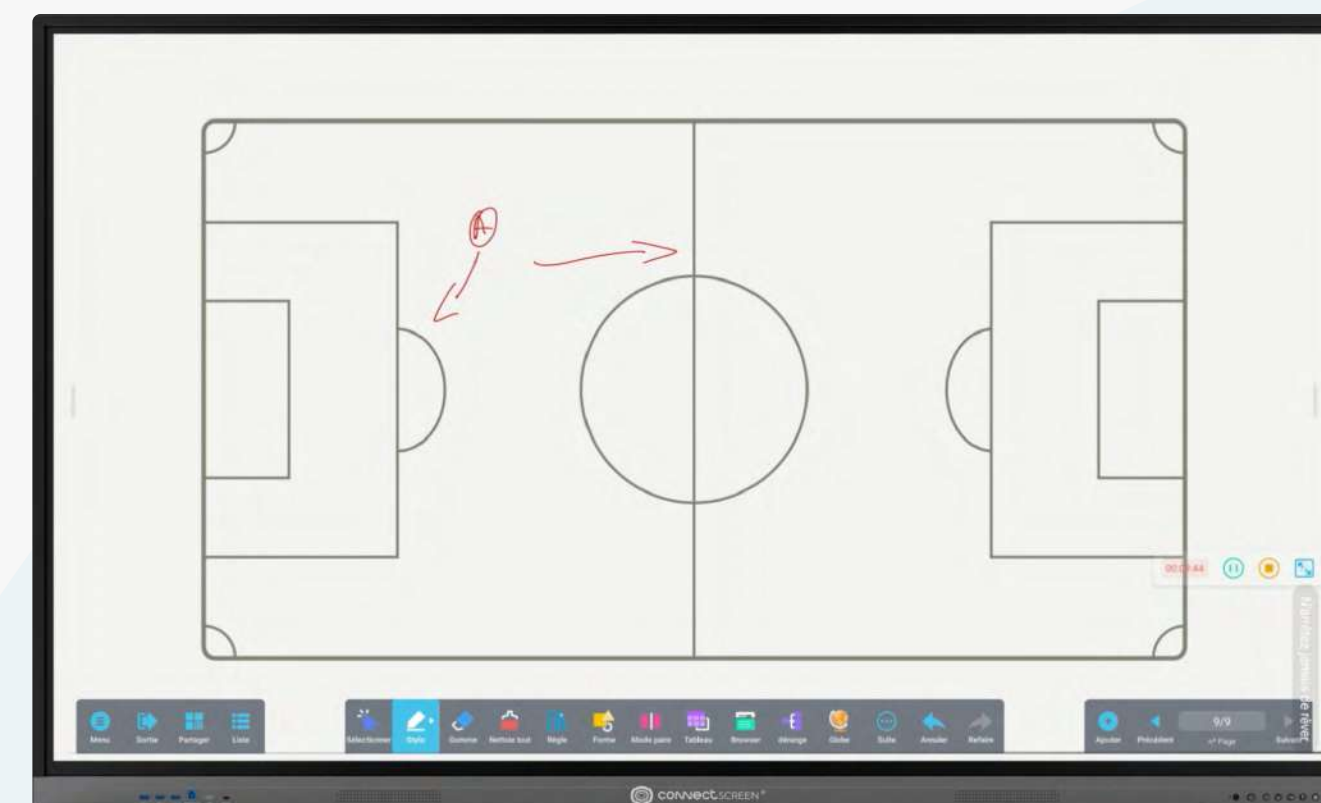
EXPÉRIENCE UTILISATEUR & FONCTIONNALITÉS

- ✓ **Travail collaboratif**
Multiutilisateurs simultanés, partage d'écran, annotations partagées
- ✓ **Interface intuitive**
Démarrage rapide, navigation simplifiée, personnalisation
- ✓ **Connectivité multiple**
HDMI, USB, USB-C, sans fil (WiFi, Bluetooth, Miracast)



Outil : Tableau blanc

Outil : Tableau blanc



- ✓ **Affichage adaptable**
Multi-fenêtres, split screen, zoom intelligent
- ✓ **Reconnaissance d'écriture**
Conversion texte, gestes intuitifs
- ✓ **Sécurité intégrée**
Authentification, effacement automatique, chiffrement
- ✓ **Compatibilité logicielle**
Office 365, Google Workspace, applications éducatives



SOLUTION MOBILE : TOUCH n'ROLL

Le Touch n'Roll, l'écran interactif
qui s'adapte à votre rythme !



Caractéristiques principales

- ✓ **Mobilité complète** : Déplacement facile entre les salles, réglage en hauteur manuel
- ✓ **Autonomie de 8h** : Utilisation sans branchement toute la journée
- ✓ **Interactivité totale** : Mêmes fonctionnalités que les écrans fixes
- ✓ **Connectivité polyvalente** : Sans fil et filaire pour tous vos appareils
- ✓ **Interface intuitive** : Prise en main immédiate

Avantages

- ✓ **Idéal pour les espaces polyvalents**
- ✓ **Parfait pour les formations itinérantes**
- ✓ **Solution adaptée aux petits espaces**



SOLUTION INNOVANTE : EGLASS

Avantages

- ✓ **Enseignement immersif** : Annotez, dessinez et illustrez vos explications en temps réel tout en restant visible à travers la surface transparente.
- ✓ **Favoriser l'interaction** : Engagez vos interlocuteurs grâce à des supports visuels dynamiques tout en maintenant le contact visuel.
- ✓ **Simplifier les cours hybrides** : Connectez facilement vos participants à distance et en présentiel avec une expérience unifiée.
- ✓ **Accéder aux ressources numériques** : Intégrez facilement vidéos, documents et applications éducatives.



Formation
professionnelle



Webinaires
et diffusion
en direct



Enseignement
scolaire et
universitaire



Présentations
commerciales





DESIGN YOUR SCREEN



Fonctionnalités

- ✓ **Interface personnalisable** : Adaptez l'interface à votre identité visuelle et vos besoins
- ✓ **Écran d'accueil sur mesure** : Logos, couleurs et applications favorites en un clic
- ✓ **Profils utilisateurs** : Configuration adaptée à chaque utilisateur ou service
- ✓ **Environnement sécurisé** : Contrôle des applications et contenus accessibles
- ✓ **Animation d'accueil** : Personnalisation complète de l'expérience de démarrage

Avantages

- ✓ **Renforce l'identité de marque**
- ✓ **Simplifie l'utilisation quotidienne**
- ✓ **Réduit le temps de formation**



NOS CAPACITÉS DE DISTRIBUTION



Capacité de production



Capacité mensuelle
400 000 unités

Usines dédiées
60 000 m²



Principales certifications



EMC
Conformité électrique
européenne



REACH
Contrôle des produits
chimiques



RoHS 3.0
Absence de substances
dangereuses



Contrôle qualité rigoureux

Conception

- ✓ Processus de développement certifié
- ✓ Tests et vérification complets
- ✓ Veille exhaustive & sélection des matériaux

Fabrication

- ✓ Contrôle qualité en cours de process
- ✓ Tests de fiabilité en ligne
- ✓ Documentation qualité DOC complète

Composants

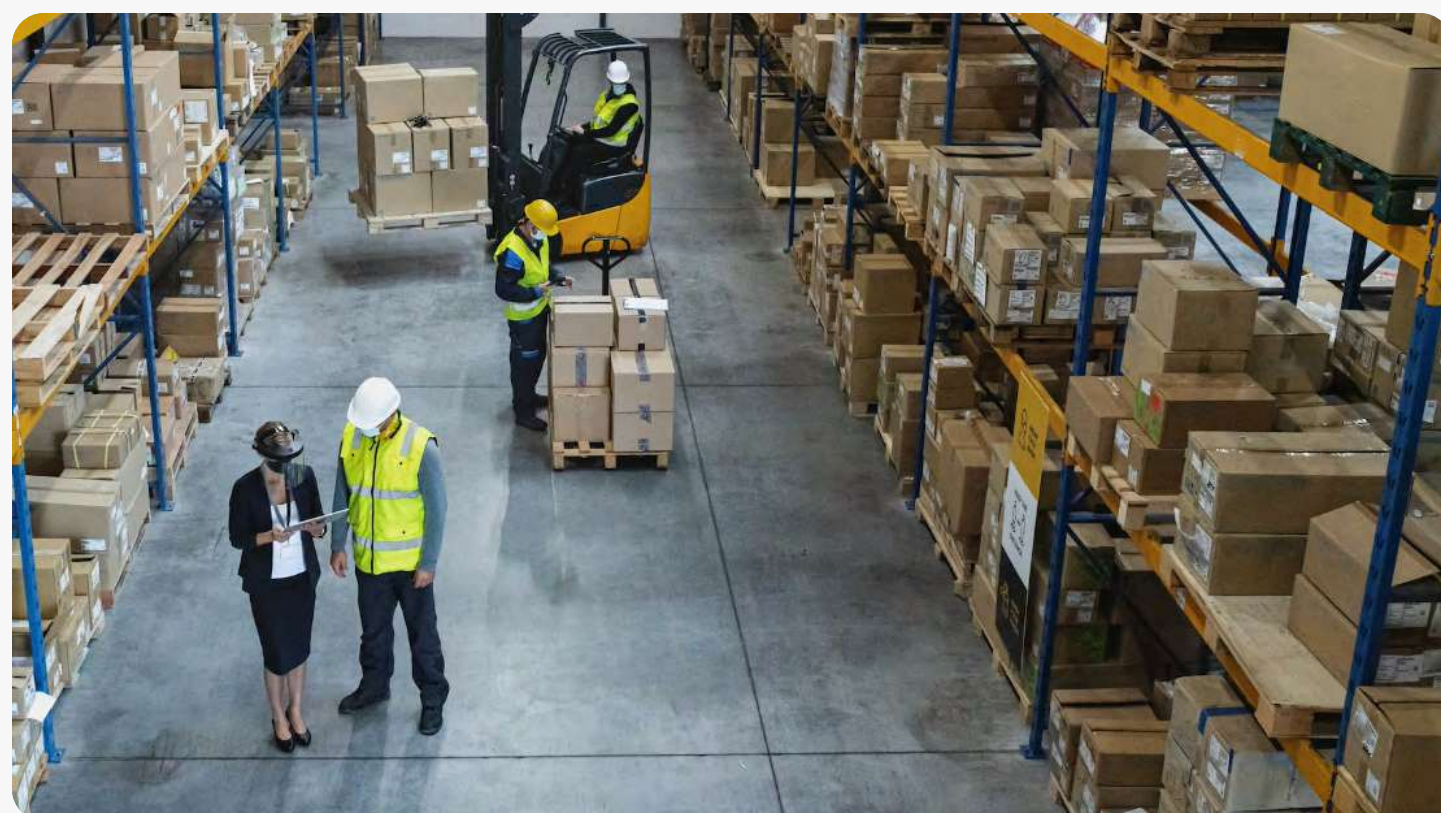
- ✓ Sélection rigoureuse des fournisseurs
- ✓ Vérification et approbation des pièces
- ✓ Contrôle de réception QIC

Marché

- ✓ Réponse rapide aux retours clients
- ✓ Analyse des données terrain
- ✓ Gestion en boucle fermée des problèmes



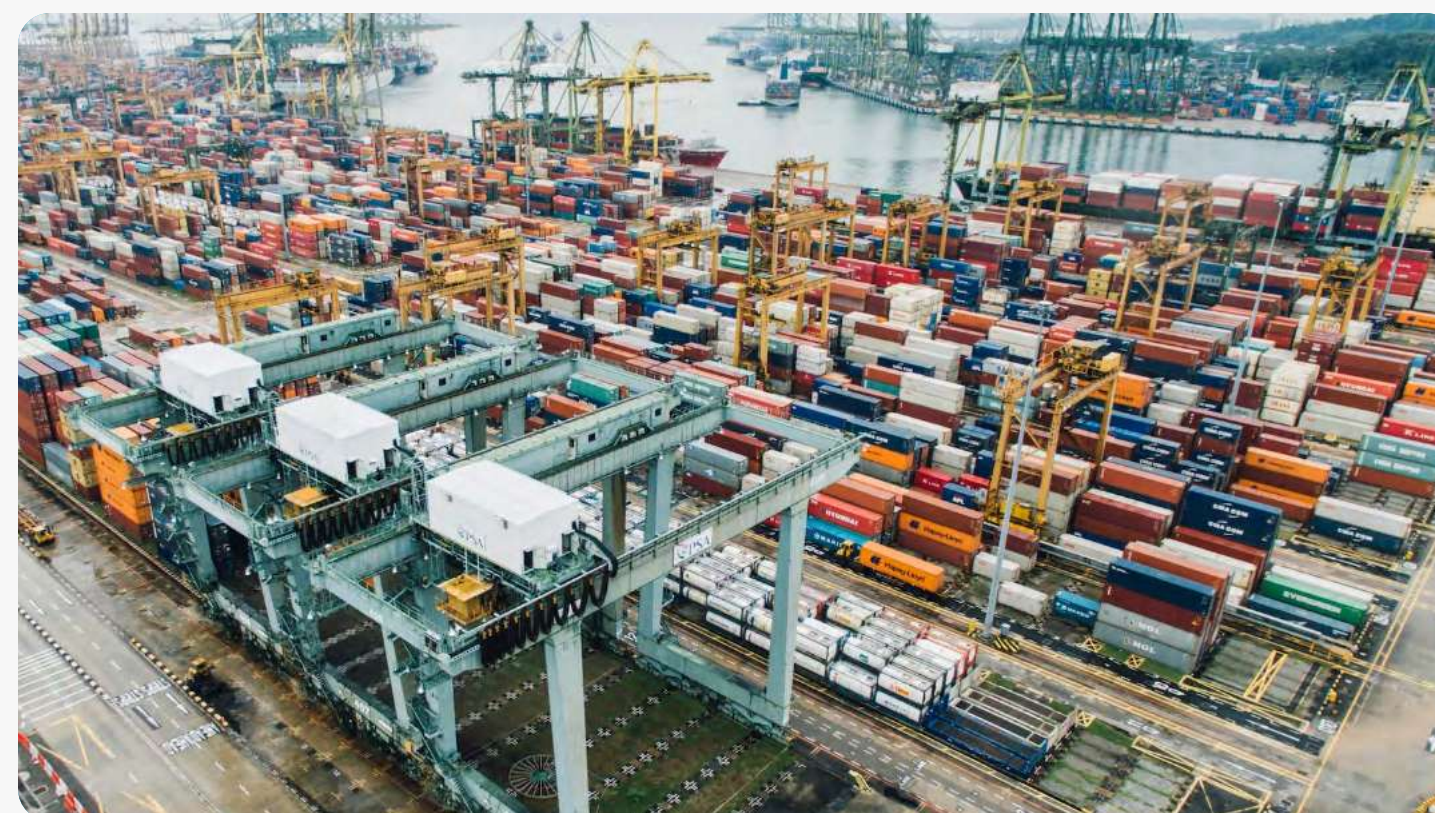
NOTRE RÉSEAU DE DISTRIBUTION



France

Notre grossiste «MCA Technology» stocke nos solutions et les expédie directement à nos clients.

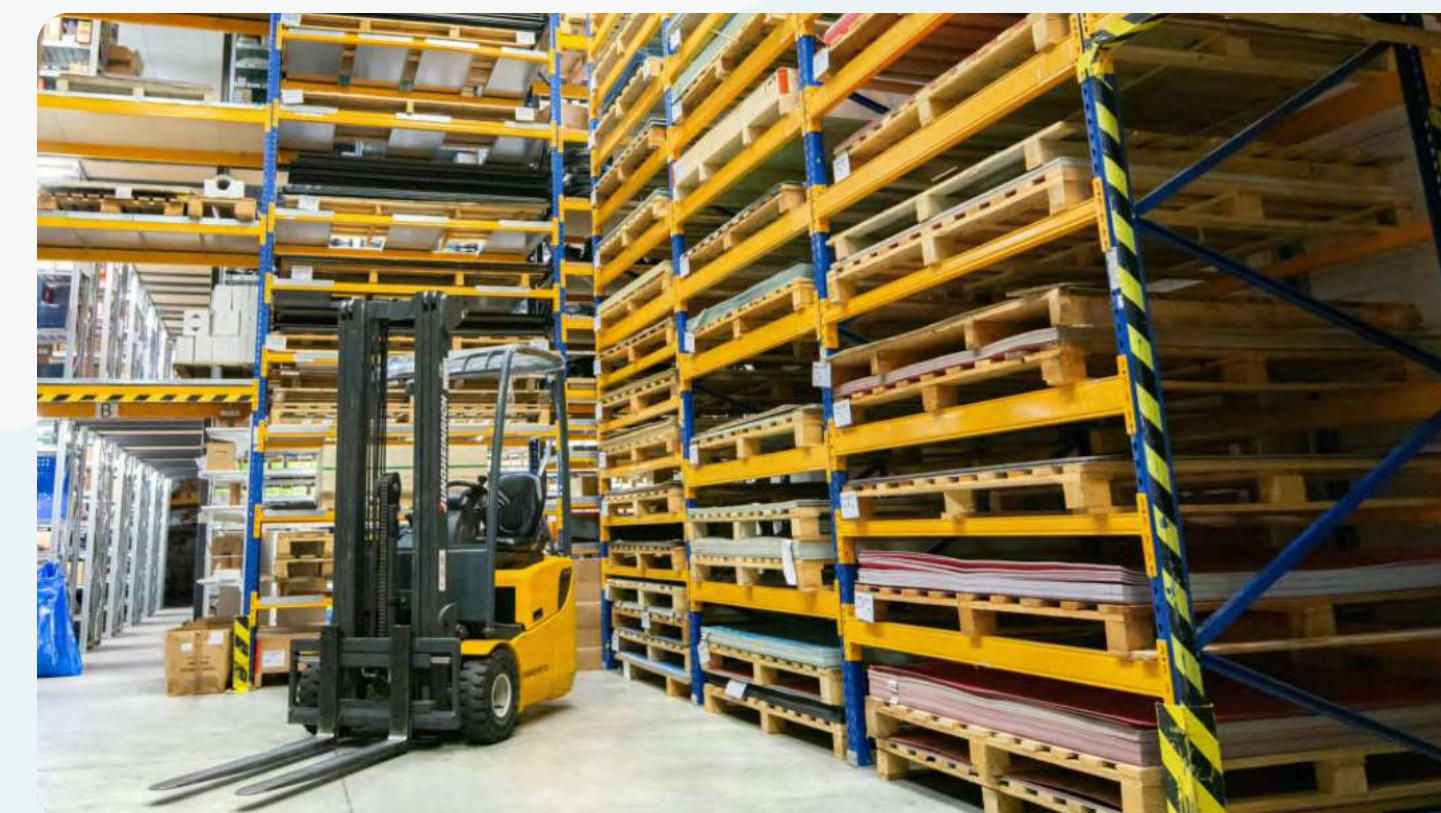
Cela nous permet d'assurer une distribution rapide et efficace, garantissant la satisfaction de nos utilisateurs.



Maroc

Notre partenariat stratégique avec «Digithall» nous permet de renforcer notre présence sur le marché nord-africain et d'offrir nos solutions innovantes à un plus large public.

Les connaissances locales de notre partenaire permettent de mieux répondre aux spécificités de ce marché.



Côte d'Ivoire

Notre partenaire logistique, Motiv'Solutions, gère le stockage et l'expédition de nos solutions directement.

Grâce à cette organisation, nous assurons une distribution rapide et efficace, garantissant ainsi la satisfaction de nos utilisateurs.



NOTRE ENGAGEMENT ESG



Environnement

Responsabilité écologique

- ✓ **Normes UE** : DEEE, RoHS 3.0, REACH
- ✓ **Sobriété énergétique** : < 0,5W en veille
- ✓ **Produits recyclables à 93%**
- ✓ **Matériaux durables** : châssis métallique, composants longue durée



Social

Impact humain positif

- ✓ **Conformité aux conventions de l'OIT**
- ✓ **Respect des droits humains**
- ✓ **Audit social et environnemental**
- ✓ **Reconditionnement solidaire priorisé**



Gouvernance

Éthique et transparence

- ✓ **Indicateurs de cycle de vie disponibles**
- ✓ **Conformité RGPD**
- ✓ **Engagement RSE contractuel sur la chaîne de valeur**
- ✓ **Fin de vie tracée** : réemploi, reconditionnement, recyclage



SERVICES & ACCOMPAGNEMENT



Installation

- ✓ Installation professionnelle
- ✓ Configuration sur site
- ✓ Intégration à votre écosystème



Solutions de financement

- ✓ Achat direct
- ✓ Leasing
- ✓ Location évolutive



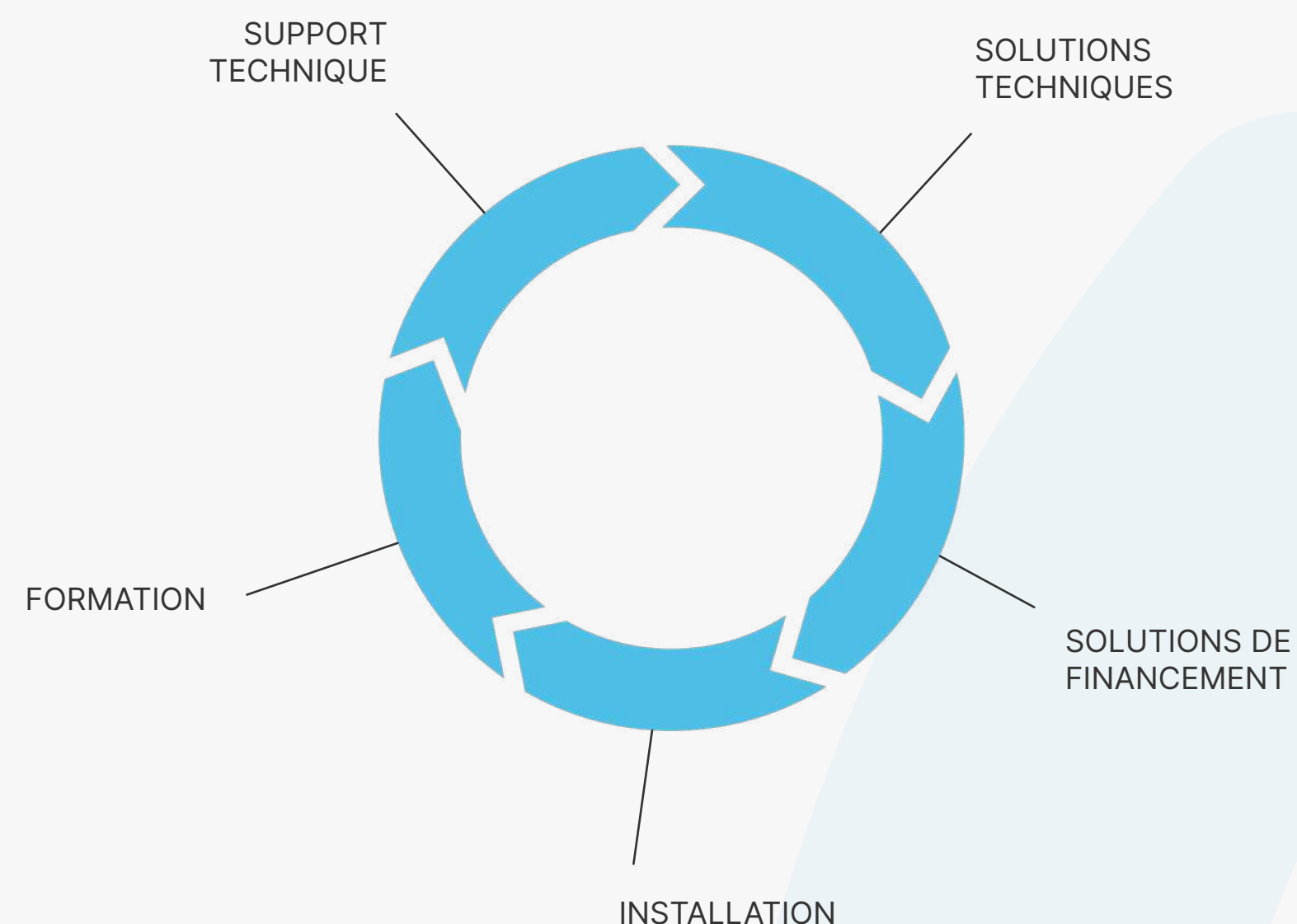
Formation

- ✓ Formation à l'installation (prise en main rapide)
- ✓ Formation approfondie (présentiel ou distanciel)
- ✓ Supports pédagogiques : fiches PDF, tutoriels vidéo



Support technique

- ✓ Garantie constructeur de 3 à 5 ans
- ✓ Hotline sans surcoût
- ✓ Intervention sur site





POURQUOI NOUS FAIRE CONFIANCE ?

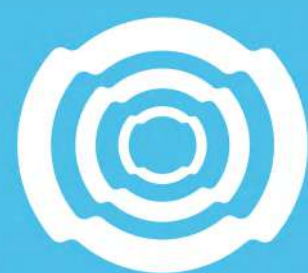


Nos engagements

- ✓ **Excellente technologie**
Écrans dernière génération optimisés pour l'éducation.
- ✓ **Proximité et réactivité**
Entreprise francilienne, équipe dédiée.
- ✓ **Responsabilité environnementale**
Produits éco-conçus avec impact carbone maîtrisé.
- ✓ **Innovation constante**
Solutions co-développées avec nos utilisateurs.
- ✓ **Adaptabilité**
Solutions sur mesure pour chaque secteur.



**Transformons ensemble votre
expérience collaborative !**



CONTACTEZ-NOUS POUR UNE DÉMONSTRATION



Coordonnées



Guillaume CHATAGNON
Président Directeur Général
06 60 97 01 26



e-mail
contact@connectscreen.fr



website
www.connectscreen.fr



Adresse
**1 rue du Grand Étang
78 920 Ecquevilly, France**



Réseaux sociaux



Facebook
Connect Screen

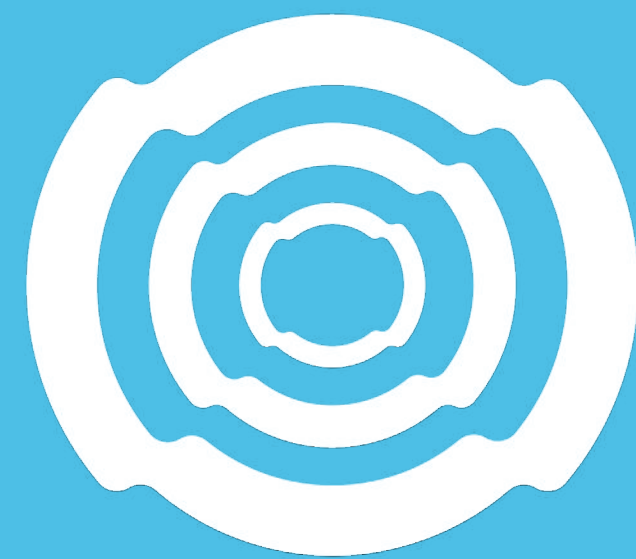


LinkedIn
Connect Screen



YouTube
Connect Screen

**Demandez
une démonstration
dans vos locaux !**



connectSCREEN®

Intégrer à la vitesse du toucher